

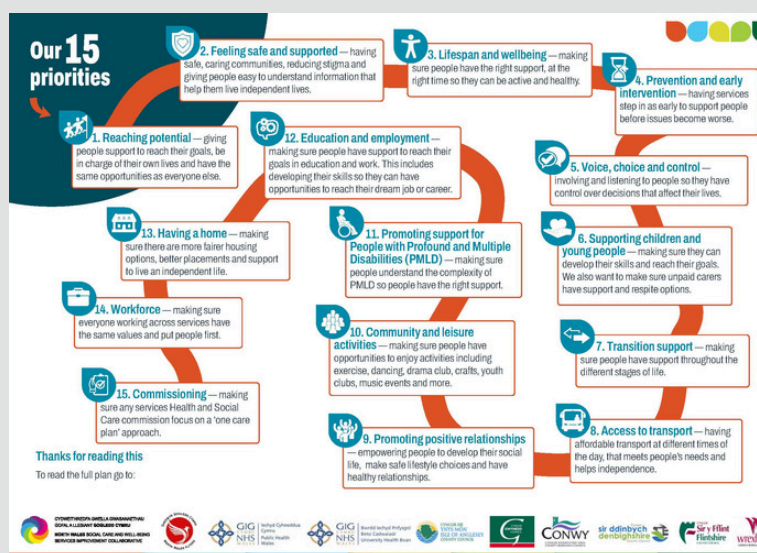
The Draft North Wales Learning Disability Strategy is here!!



Follow the link to watch a film explaining how the strategy was developed.

En: <https://vimeo.com/1094308518>

This Infographic summarises the recommendations made



We are asking for feedback before we finalise the strategy.

Please follow the QR code to complete a feedback survey.

The closing date for responses is Friday 10th of October. We look forward to hearing your views.

En: <https://1unr19fqgde.typeform.com/LD-En>



Mae Strategaeth Anabledd Dysgu Ddrafft Gogledd Cymru yma!!



Dilynwch y ddolen i wyllo ffilm yn esbonio sut y datblygwyd y strategaeth.

Cy: <https://vimeo.com/1101853650>

Mae'r Infograffig yma yn crynhoi'r argymhellion a wnaed.

Ynglŷn â'r cynllun hwn

Gyda'r cefnogaeth gywir, gall llawer o bobl ag anabledd dysgu fyw bywydau llawn, annibynnol a hapus.

Difffinir anabledd dysgu fel:

- Mae'n dechrau yn ystod plentynod. Gallu deallusol is (fel arfer IQ islaw 70).
- Nam sylweddol ar allu gymdeithasol neu addasad.

Mae anabledd dysgu yn wahanol i anhawster dysgu fel dyslecsia neu ADHD. Gall rha pobl gael y ddau.

Ein gweledigaeth

Bydd pobl ag anableddau dysgu yn cael eu cefnogi i gyrraedd eu potensial a gwella eu lles.

Maent yn cael eu gwerthfawrogi a'u cefnogi i fyw bywydau hapus, diogel a chyflawn o fewn eu cymuned yng Ngogledd Cymru.

Mae tua **13,000** o bobl ag anableddau dysgu yng Ngogledd Cymru, sef **2%** o'r boblogaeth.

Mae **30%** ohonynt, sef tua chwarter (**24%**), yn adnabyddus i'r gwasanaethau cymdeithasol.

24% o'r boblogaeth yn hysbysu eu bod yn gwybod pobl ag anableddau dysgu yng Ngogledd Cymru.

Rhwng **2015 a 2020**, cododd nifer y bobl ag anableddau dysgu yng Ngogledd Cymru **18%**.

Sut y gwnaethom ddatblygu'r cynllun hwn

Edrychom ar dystiolaeth a gwybodaeth. Defnyddwyd:

- Y canlyniadau a'r gwersi a ddygwyd o Strategaeth Anabledd Dysgu Gogledd Cymru: 2018-2023
- Y wybodaeth o asesiadau poblogaeth a chynlluniau'r Bwrdd Partneriaeth Rhanbarthol.

Siaradom â phobl ag anableddau dysgu a gweithwyr profesiynol sy'n gweithio gyda rhyw drwy:

- holadur hawdd ei ddarllen
- grwpiau ffocws
- ymgyssylltu gydag ysgolion a lleoliadau ieuencid
- ymweliadau wyneb yn wyneb
- ymgyngoriad chwab wyfynos
- Cynhywysyd sefydliadau a grwpiau o'r gymuned Anabledd Dysgu helyd.

Cymerodd dros 500 o bobl ran yn y broses o ddatblygu'r Strategaeth yma.

Dwydasant wrthym am eu profiadau a'r hyn oedd yn bwysig iddynt.

Cymerwyd popeth a'i rhoi'n rwydwr gyda ni a'i ddefnyddio i nodi ein 15 blaenoriaeth ar gyfer 2025 i 2035.

Ein 15 blaenoriaeth

- Cyrraedd potensial** - rhoi cefnogaeth i bobl i gyrraedd eu nodau, bod mewn rheolaeth o'u bywydau eu hunain a chael yr un cyfleoedd a phawb arall.
- Teimlo'n ddiogel ac wedi eu cefnogi** - gael cymunedau diogel a gŵsgar, lleiriau ddigama a rhoi gwybodaeth hawdd ei deall i bobl sy'n eu helpu i fyw bywydau annibynnol.
- Oes a lles** - sicrhau bod pobl yn cael y gelfnogaeth gywir, ar yr amser cywir er mwyn iddynt fod yn heiri ac yn iach.
- Atal ac ymyrraeth gyntaf** - Chwasu asedau i gartu i mewn yn gyntaf i gefnogi pobl cyn i broblemlau waethygu.
- Llais, dewis a rheolaeth** - cynmys a gwarantu ar bobl er mwyn iddynt gael rheolaeth dros benderfyniadau sy'n effeithio ar eu bywydau.
- Cefnogi plant a phobl ifanc** - sicrhau y gallant ddatblygu eu sgiliau a chryswedi nodau. Rydym hefyd eisieu sicrhau bod gofalewyr di-dâl yn cael cefnogaeth a chynrig seabiant.
- Cefnogaeth bontio** - sicrhau bod pobl yn cael cefnogaeth trwy gyfnodau gwahanol bywyd.
- Myneddai at Gludiant** - cael cludiant fforddiadwy ar amseroedd gwahanol o'i diwmod, sy'n bodloni anghenion pobl ac yn hyrwyddo annibyniaeth.
- Hyrwyddo perthnasoedd cadarnhaol** - grymuso pobl i ddatblygu eu bywyd cymdeithasol, genned dewisiadau fforddi o'lyw diogel a chael perthnasoedd iach.
- Gweithgareddau cymunedol a hamdden** - sicrhau bod pobl yn cael cyfleoedd i hyrwyddo gweithgareddau gan gymmys ymarfer corff, dawmsio, chwib drama, crefftiau, cybiau ieuencid, digwyddiadau cerddoriaeth a mwy.
- Cael cartref** - sicrhau bod dawns tebach o dda, gwell lleoliadau a chefnogaeth i fyw bywyd annibynnol.
- Hyrwyddo cefnogaeth i bobl sydd ag anableddau dwys a lluosog** - sicrhau bod pobl yn deall cymhlethdod hyn er mwyn i bobl gael y cymorth cywir.
- Gweithlu** - sicrhau bod gan bawb sy'n gweithio ar draws y gwasanaethau yr un gwerthoedd ac yn rhoi pobl yn gyntaf.
- Comisiynu** - sicrhau bod unrhyw wasanaethau mae lechyd a Gofal Cymdeithasol yn eu comisiynu, yn canolbwyntio ar deuli' tan cynllun gŵlar.

Diolch am ddarllen hwn
I ddarlenni'r cynllun llawn ewch i:

Rydym yn gofyn am adborth cyn i ni gwblhau'r strategaeth.

Dilynwch y cod QR i gwblhau arolwg adborth.

Y dyddiad cau ar gyfer ymatebion yw dydd Gwener 10fed o Hydref. Edrychwn ymlaen at glywed eich barn.
Cy: <https://1unr19fqgqde.typeform.com/LD-Cy>

